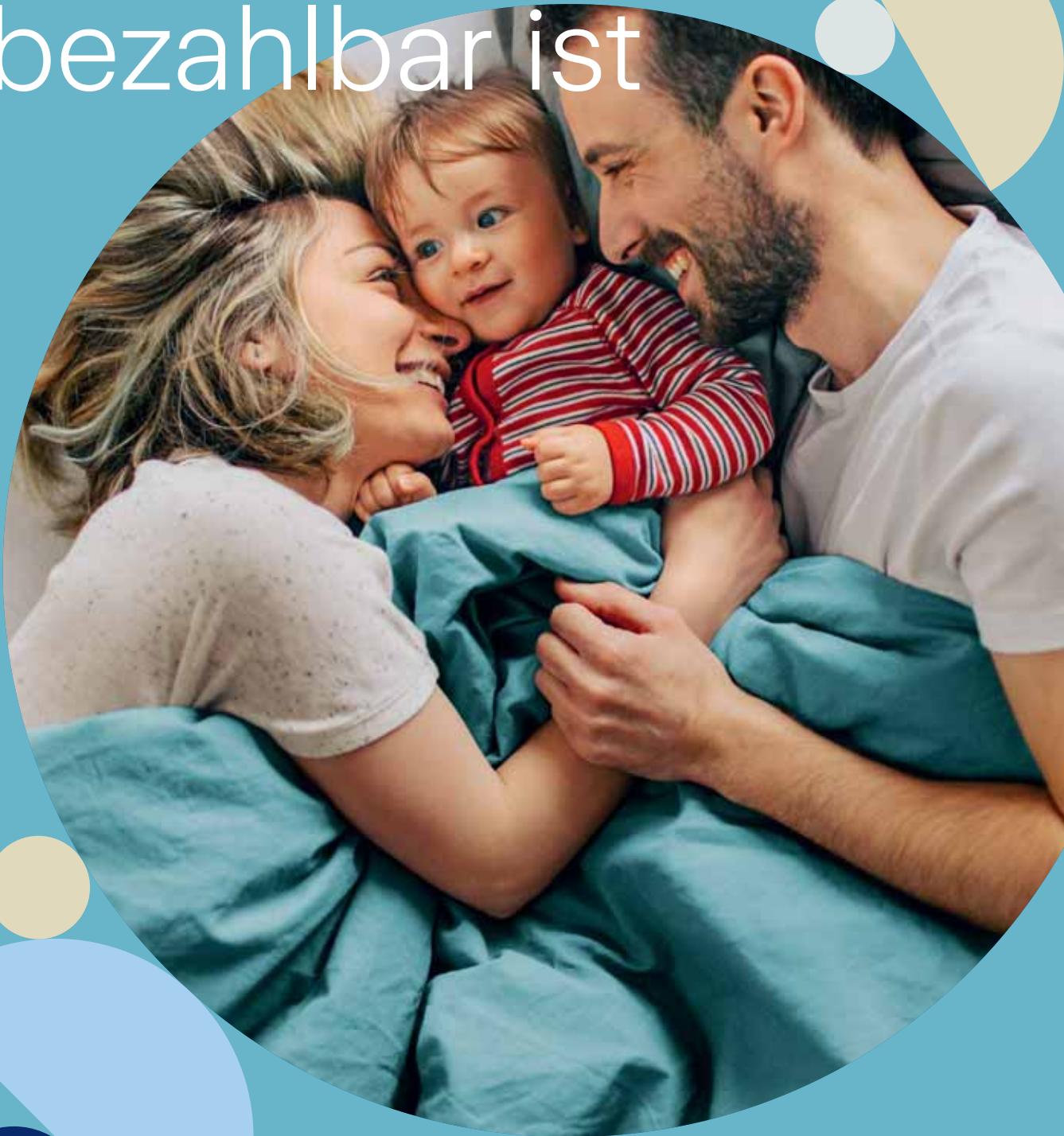


Schützen Sie,  
was im Leben  
unbezahlbar ist

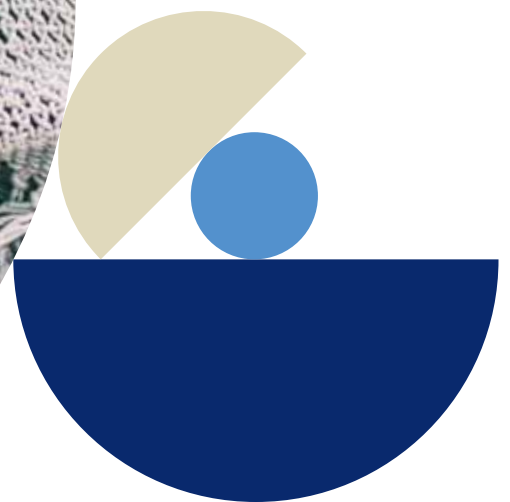


# Damit Sie auch im Ernstfall zuversichtlich bleiben können

Ihr Einkommen sichert Ihren Lebensstandard und den Ihrer Familie. Wir wollen, dass das so bleibt. Deshalb unterstützen wir Sie für den Fall der Fälle mit der für Sie passenden Versicherung. So können Sie jeder Lebensphase gelassen entgegensehen.

Sichern Sie deshalb ab, was Sie lieben:  
Ihre Familie und sich selbst

Wir bieten Ihnen und Ihrer Familie finanzielle Sicherheit, falls Sie aus gesundheitlichen Gründen vorzeitig aus dem Berufsleben ausscheiden, eine schwere Krankheit erleiden oder Ihnen etwas anderes zustößt. Mit den intelligenten Versicherungslösungen von Zurich können Sie sich rundum sicher fühlen.





#### **Absicherung bei Berufsunfähigkeit**

Damit Ihr Einkommen bestmöglich geschützt ist, wenn Sie Ihren Beruf nicht mehr ausüben können.



#### **Absicherung bei Erwerbsunfähigkeit**

Ihr finanzieller Schutz, wenn Sie keiner beruflichen Tätigkeit mehr nachgehen können.



#### **Absicherung gegen den Verlust von Grundfähigkeiten**

Damit Sie finanziell abgesichert sind, wenn Ihr Körper nicht mehr mitspielt.



#### **Absicherung bei schweren Erkrankungen**

Eine Kapitaleistung, damit Sie sich auf das Wichtigste konzentrieren können: Ihre Genesung.



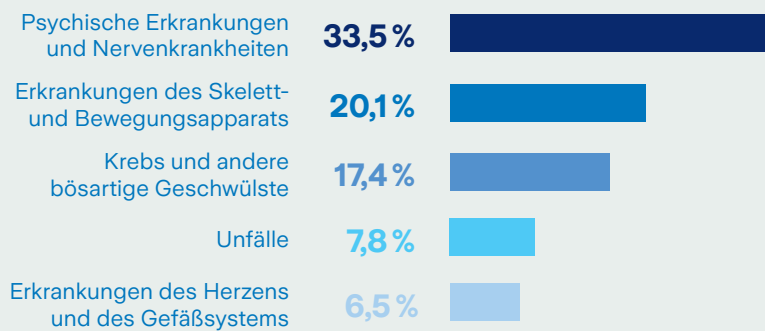
#### **Absicherung im Todesfall**

Eine Kapitaleistung für Ihre Hinterbliebenen. So sind sie finanziell abgesichert, wenn Ihnen etwas zustößt.

# Ihr Einkommen ist zu wertvoll für Kompromisse

Berufsunfähigkeit ist nur ein Risiko für körperlich schwer belastete Arbeiter und Handwerker, denken Sie? Weit gefehlt. Rund die Hälfte aller Berufsunfähigkeitsfälle wird durch psychische Erkrankungen oder Krebserkrankungen verursacht. Und diese können jeden treffen – unabhängig vom Beruf und der Freizeitgestaltung.

## Hauptursachen für Berufsunfähigkeit



Datenquelle: MORGEN & MORGEN, Stand 04/2022

### Die Statistik zeigt:

Jeder Vierte wird im Laufe seines Lebens berufs-unfähig\*.

\* Quelle: Aktuar Aktuell (Ausgabe 44/Dezember 2018)

## Die Berufsunfähigkeitsabsicherung schützt nicht nur Sie allein

Fällt das Einkommen eines Partners aus, ist oft die ganze Familie betroffen. Schon wenige Monate Berufsunfähigkeit können eine große Lücke in die Haushaltskasse reißen – erst recht, wenn der Hauptverdiener länger ausfällt. Eine Berufsunfähigkeitsversicherung ist daher ein besonders wichtiger Teil Ihrer Absicherung, denn damit sichern Sie Ihre finanzielle Existenz und die Ihrer Familie.

Könnten Sie Ihr Einkommen ausgleichen?

Versorgungsbedarf	Beispiel	Eigene Berechnung
Aktuelles Nettoeinkommen	2.500 EUR	
Sonstige Einkünfte	0 EUR	
Monatliche Versorgungslücke	2.500 EUR	
Wert Ihrer Arbeitskraft (bis 67 Jahre)	1.110.000 EUR	

Beispiel: 30-jähriger Mann



## Unsere Lösung: Berufsunfähigkeits-Schutzbrief

Mit dem Berufsunfähigkeits-Schutzbrief sind Sie finanziell rundum abgesichert, falls Sie Ihre Arbeitskraft verlieren. Für die Dauer der Berufsunfähigkeit, längstens bis zum Vertragsende, erhalten Sie die vereinbarte monatliche Rente.

Lesen Sie dazu  
die Geschichte  
unseres Kunden  
Lucas K. auf  
Seite 16.

### Highlights des Berufsunfähigkeits-Schutzbriefs

- Zahlung der vereinbarten Rente im Leistungsfall
- Arbeitsunfähigkeitsleistung für maximal 24 Monate (optional einschließbar)
- Bis zu 12-monatige Überbrückungshilfe nach Einstellung der Krankentagegeldzahlung des privaten Krankenversicherers
- Kostenlose professionelle Unterstützung bei Rehabilitations- und Wiedereingliederungsmaßnahmen im Leistungsfall
- Flexible und individuelle Anpassung an veränderte Lebenssituation möglich
- Anpassung der Vertragslaufzeit möglich, wenn Regelaltersgrenze in gesetzlicher Rentenversicherung erhöht wird
- Weltweiter Versicherungsschutz rund um die Uhr

Einzelheiten können Sie unseren Allgemeinen Versicherungsbedingungen entnehmen.

# Das wichtigste Werkzeug ist eine gute Absicherung

Eine Berufsunfähigkeitsvorsorge ist wichtig, aber viele Berufstätige können oder wollen sich diesen Schutz nicht leisten. Eine Erwerbsunfähigkeitsversicherung ist eine attraktive Alternative für alle, die sich preiswert absichern wollen.

Die staatlichen Leistungen reichen nicht aus

Auf die gesetzliche Erwerbsminderungsrente ist kein Verlass, denn sie leistet gerade einmal eine Grundversorgung. Und das in der Regel auch nur, wenn bestimmte Voraussetzungen erfüllt sind:

- 60 Monate Wartezeit
- 36 Monate Pflichtbeiträge innerhalb der letzten fünf Jahre
- Tägliche Arbeitsfähigkeit von weniger als sechs Stunden in irgendeinem Beruf

Vor allem junge Berufseinsteiger fallen oft in ein tiefes Finanzloch.

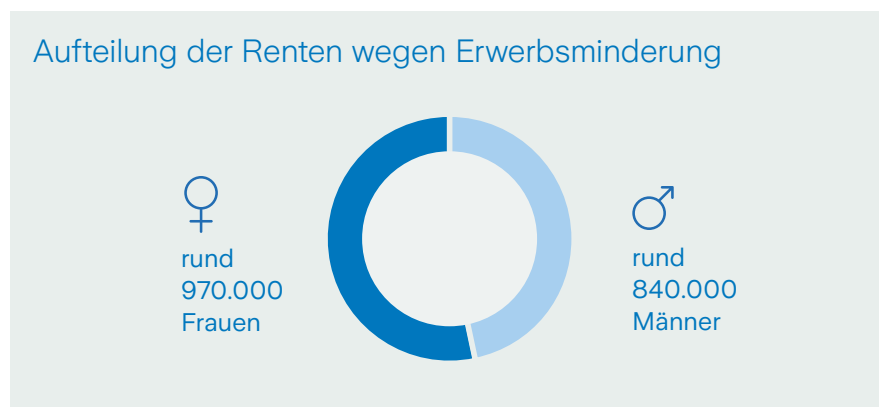
Arbeitsfähigkeit täglich		Gesetzliche Erwerbsminderungsrente	Höhe der Leistung
Unter 3 Stunden		<b>Volle Erwerbsminderungsrente</b>	Ca. 40% vom Nettoeinkommen*
3–6 Stunden		<b>Halbe Erwerbsminderungsrente</b> Steht kein Teilzeitarbeitsplatz zur Verfügung, wird die volle Rente gezahlt	Ca. 20% vom Nettoeinkommen*
6 Stunden und mehr		<b>Keine Erwerbsminderungsrente</b>	Keine Leistung

Erwerbsminderungsrenten werden grundsätzlich nur befristet bewilligt.

\*Gilt für alle, die nach dem 01.01.1961 geboren sind. Kranken- und Pflegeversicherungsbeitrag abgezogen.

## Erwerbsunfähigkeit – kein Einzelfall

Aktuell bekommen rund 1,8 Millionen Menschen in Deutschland eine gesetzliche Erwerbsminderungsrente.



Quelle: Deutsche Rentenversicherung Bund – Stand Ende 2021

# Unsere Lösung: Erwerbsunfähigkeits-Schutzbrief

Mit dem Erwerbsunfähigkeits-Schutzbrief sichern Sie sich für den Fall ab, dass Sie keiner beruflichen Tätigkeit mehr nachgehen können.

Bei einer täglichen Arbeitsfähigkeit von unter drei Stunden für voraussichtlich mindestens sechs Monate erhalten Sie eine monatliche Rente in vereinbarter Höhe. Diese wird für die Dauer der Erwerbsunfähigkeit, längstens bis zum Ende der Vertragslaufzeit, gezahlt. So können Sie Ihre laufenden Lebenshaltungskosten decken.

## Highlights des Erwerbsunfähigkeits-Schutzbriefts

- Monatliche Rente individuell vereinbar
- Flexible Erhöhung des Schutzes durch das Lebensphasenkonzept – z. B. bei Heirat oder Geburt eines Kindes – ohne erneute Gesundheitsprüfung möglich
- Späterer Wechsel in den Berufsunfähigkeits-Schutzbrief ohne erneute Gesundheitsprüfung für Schüler, Studenten und Auszubildende möglich
- Weltweiter Versicherungsschutz rund um die Uhr
- Kostenlose professionelle Unterstützung bei Rehabilitations- und Wiedereingliederungsmaßnahmen

Lesen Sie dazu die Geschichte von Miriam K. auf Seite 16.

Einzelheiten können Sie unseren Allgemeinen Versicherungsbedingungen entnehmen.



# Unsere Grundfähigkeiten – die Basis allen Handelns

Wer schon einmal versucht hat, sich mit einer Hand die Schuhe zuzubinden oder sich im Dunklen zu orientieren, weiß, wie abhängig wir von unseren Grundfähigkeiten sind. Doch was passiert, wenn eine dieser Fähigkeiten – zum Beispiel durch eine Krankheit oder einen Unfall – verloren geht?

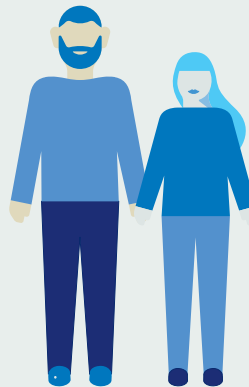
## Leben ist Bewegung

Fehlen eine oder mehrere Grundfähigkeiten, kann das zu großen Beeinträchtigungen im Alltag führen:

- Selbstverständliche Handlungen wie Autofahren sind nicht mehr möglich.
- Bei körperlichen Beeinträchtigungen können Umbauarbeiten in Wohnung und Auto notwendig werden.
- Kann der Beruf nicht mehr ausgeübt werden, geht das Einkommen verloren.

## Versicherte Grundfähigkeiten/ Beeinträchtigungen

- Geistige Leistungsfähigkeit
- Gleichgewicht
- Armgebrauch
- Greifen und Halten
- Heben und Tragen
- Sitzen
- Knien und Bücken
- Treppensteigen
- Gehen
- Stehen



- Sehen
- Hören
- Sprechen
- Handgebrauch
- Schreiben
- Tastaturbenutzung
- Autofahren
- Pflegebedürftigkeit
- Gerichtliche Anordnung der Betreuung

Einzelheiten ergeben sich aus den Allgemeinen Versicherungsbedingungen für die Absicherung von Grundfähigkeiten.

## Wer ist schon unverwundbar?

Viele Menschen sehen die Gefahr, eines Tages eine Grundfähigkeit zu verlieren. Vor allem der Verlust motorischer Fähigkeiten, wie Treppensteigen und Gehen, wird von vielen als realistisches Risiko gesehen.

Unverwundbar ist niemand, und die Medizin hat längst noch nicht für alle Probleme eine Lösung gefunden. Ob durch Krankheiten, Unfälle oder einfach mit fortschreitendem Alter: Das Risiko, eine Grundfähigkeit zu verlieren, ist hoch.

## Sehen Sie das Risiko, eine Grundfähigkeit zu verlieren?

47% Risiko, nicht mehr stehen oder Treppen steigen zu können

47% Risiko, nicht mehr gehen zu können

42% Risiko, blind zu werden

Quelle: Studie HEUTE UND MORGEN GmbH im Auftrag von Zurich





## Unsere Lösung: Grundfähigkeits-Schutzbrief

Mit dem Grundfähigkeits-Schutzbrief sind Sie abgesichert, damit es finanziell weitergeht, wenn der Körper nicht mehr kann. Die Frage, ob Sie im Leistungsfall noch weiterarbeiten, spielt keine Rolle.

### Highlights des Grundfähigkeits-Schutzbriefs

- Rentenzahlung bereits bei voraussichtlich sechsmonatigem Verlust einer Grundfähigkeit oder Pflegebedürftigkeit
- Kostenlose Rehabilitations- und Integrationsberatung
- Flexible Anpassung der Rentenhöhe an veränderte Lebenssituation möglich
- Späterer Wechsel in den Berufsunfähigkeits-Schutzbrief ohne erneute Gesundheitsfragen unter bestimmten Voraussetzungen möglich
- Beitrags- und/oder Leistungsdynamik zum Inflationsausgleich wählbar
- Weltweiter Versicherungsschutz rund um die Uhr
- Frühzeitige Absicherung bereits ab dem fünften Lebensjahr möglich

Einzelheiten können Sie unseren Allgemeinen Versicherungsbedingungen entnehmen.

Lesen Sie dazu die Geschichte von Michael R. auf Seite 16.

# Gesundheit ist unser wertvollstes Gut

Steigende Lebenserwartung, längere Arbeitszeit, Stress und unzureichende Bewegung führen immer öfter zu schweren Erkrankungen. Viele können heute zum Glück erfolgreich behandelt werden. Aber Behandlungskosten, zusätzliche Ausgaben für spezielle Therapien oder Umbauten sowie die weiterhin anfallenden Lebenshaltungskosten können im Krankheitsfall schnell zum Problem werden.

## Angst vor Erkrankungen

Fast jeder von uns hat einen Betroffenen im Freundes- oder Familienkreis, der an einer schweren Krankheit leidet – und weiß, wie belastend das sein kann.

### Vor diesen zehn Erkrankungen fürchten sich die Deutschen am meisten

Krebs	72%
Alzheimer/Demenz	55%
Unfall mit schweren Verletzungen	51%
Schlaganfall	50%
Herzinfarkt	42%
Schwere Augenerkrankung	34%
Psychische Erkrankung	32%
Schwere Lungenerkrankung	26%
Diabetes	18%
Covid-19	18%

Quelle: Forsa-Umfrage 2022 im Auftrag der DAK, Mehrfachauswahl möglich

## Finden Sie ins Leben zurück - ohne finanzielle Sorgen

Damit Sie sich auf das Wichtigste konzentrieren können: Ihre Genesung. Mit einer genauen Kalkulation gelingt Ihnen die richtige Vorsorge.

Wie hoch ist Ihr Bedarf?

Mögliche Kosten	Eigene Berechnung
Verdienstaufschlag	
Restschuld eines Darlehens	
Umbau von Wohnung oder Haus	
Kosten für Spezialisten, Reha-Maßnahmen etc.	
Einstellung einer Pflegekraft/Haushaltshilfe (1 Jahr)	
und vieles mehr ...	

Als Richtwert für die Absicherung kann das Drei- bis Fünffache des Jahresbruttoeinkommens angesetzt werden.

# Unsere Lösung: Eagle Star Krankheits-Schutzbrief

Wenn Sie bereits über eine Hinterbliebenenabsicherung verfügen, empfehlen wir:

## **Krankheits-Schutzbrief**

Absicherung gegen die finanziellen Folgen schwerer Erkrankungen und Hinterbliebenenabsicherung in Höhe von 5.000 EUR

Wenn Sie über keine Hinterbliebenenabsicherung verfügen, empfehlen wir:

## **Erweiterter Krankheits-Schutzbrief**

Absicherung gegen die finanziellen Folgen schwerer Erkrankungen und individuelle Hinterbliebenenabsicherung

### Highlights des Krankheits-Schutzbriefs der Zurich Life Assurance plc

- Insgesamt 75 Erkrankungen (inkl. Operationen und sonstige medizinisch notwendige Maßnahmen) versichert
- Garantierter, gleichbleibender Beitrag für die gesamte Vertragslaufzeit
- Booster-Zahlung durch Erhöhung der Volleistung um max. 40.000 EUR bei neun ausgewählten Erkrankungen
- Sofortschutz für den Todesfall
- Nachversicherungsgarantie und Verlängerungsoption
- Flexible Zusatzoptionen
- Drei Varianten: Einzelleben, Verbundene Leben und DUAL
- Automatische kostenlose Mitversicherung von Kindern

Lesen Sie dazu die Geschichte unseres Kunden Martin G. auf Seite 16.

Einzelheiten können Sie unseren Allgemeinen Versicherungsbedingungen entnehmen.

Uns ist es ein Anliegen, dass Sie die Anforderungen an eine Leistungserbringung verstehen. Bitte machen Sie sich vor Vertragsunterzeichnung mit den Details der versicherten schweren Erkrankungen vertraut. Sie können nur dann eine Leistung beanspruchen, wenn bei einer versicherten Person oder einem mitversicherten Kind mindestens eine der genannten Erkrankungen vorliegt und die weiteren Leistungsvoraussetzungen gegeben sind. Bei Fragen sprechen Sie bitte Ihren Vermittler an.



# Die Zukunft Ihrer Liebsten bestmöglich absichern

Wir tun alles für unsere Familie und unsere Liebsten. Deshalb schützen wir alles, was uns lieb und teuer ist. Verantwortung für einen Partner, eine Familie oder ein Unternehmen zu übernehmen, bedeutet aber auch, darüber nachzudenken, was passiert, wenn man selbst einmal nicht mehr da sein sollte. Mit einer Risikolebensversicherung können Sie Ihre Angehörigen vor finanziellen Engpässen schützen oder als Selbstständiger Ihr Unternehmen finanziell absichern.

Die staatliche Absicherung deckt nicht annähernd die Lebenshaltungskosten

- Rund 4,5 Millionen Frauen in Deutschland erhalten eine Witwenrente – durchschnittliche Rentenhöhe 696 EUR.
- Rund 720.000 Männer beziehen eine Witwerrente – durchschnittliche Rentenhöhe 375 EUR.

Quelle: Deutsche Rentenversicherung Bund – Stand Ende 2021

Hinterbliebenenrenten sind nicht mehr als „ein Tropfen auf den heißen Stein“, um die finanzielle Lücke zu schließen.

## Damit das Leben weitergehen kann

Wenn ein Partner verstirbt und sein Einkommen plötzlich fehlt, führt dies häufig zu erheblichen finanziellen Problemen. Neben den laufenden Lebenshaltungskosten muss oft z.B. ein Kredit abgezahlt oder die Ausbildung der Kinder finanziert werden. Mit einer genauen Kalkulation Ihrer Ausgaben gelingt Ihnen die richtige Vorsorge.

Wie hoch ist Ihr Bedarf?

Mögliche Kosten	Eigene Berechnung
Wegfall des Einkommens	
Ausbildung der Kinder	
Einstellung einer Haushaltshilfe	
und vieles mehr ...	

Als Richtwert für die Absicherung kann das Drei- bis Fünffache des Jahresbruttoeinkommens angesetzt werden.



## Unsere Lösung: RisikoLeben Komfort

Mit der RisikoLeben Komfort können Sie sich in allen Lebenslagen bedarfsgerecht absichern:

- **Paare und Familien:**  
um für die Angehörigen und Partner vorzusorgen und die Ausbildung der Kinder abzusichern
- **Unternehmer:**  
um Firma, Gesellschafter und Geschäftspartner zu schützen

### Highlights der RisikoLeben Komfort

- Konstante, linear fallende Todesfallleistung oder Kombination aus beidem
- Kostengünstige Absicherung von zwei Partnern über eine Police möglich
- Inflationsschutz durch Dynamik
- Flexible Anpassung des Versicherungsschutzes durch Lebensphasenkonzept
- Vorgezogene Todesfallleistung bei schweren Erkrankungen
- Soforthilfe im Todesfall durch Vorabzahlung von 10% der Versicherungssumme (max. 10.000 EUR)
- Verlängerungsoption (nur bei reiner Risikolebensversicherung)
- Kombination mit Berufsunfähigkeits-Zusatzversicherung möglich

Lesen Sie dazu die Geschichte unserer Kundin Bianca M. auf Seite 16.

Einzelheiten können Sie unseren Allgemeinen Versicherungsbedingungen entnehmen.



## Wer wir sind

Die Zurich Gruppe Deutschland gehört zur weltweit tätigen Zurich Insurance Group, die rund 56.000 Mitarbeitende in 210 Ländern und Gebieten beschäftigt, davon 4.500 Mitarbeitende in Deutschland.

Dank hoher Finanzkraft und Bonität zählt Zurich zu den angesehensten Versicherern für Privat-, Gewerbe- und Industriekunden.

## Wie wir denken

Versichern heißt für uns Versprechen halten – seit 150 Jahren.

In dieser Zeit sind wir stetig an unseren Aufgaben gewachsen. Jeden Tag haben wir mit unzähligen Schäden und Leistungsfällen zu tun. Von klein bis groß. Von „Kann mal passieren.“ bis „Unfassbar!“ Wir haben schon vieles gesehen. Genau das treibt uns an, immer wieder zu unserem Wort zu stehen und Verantwortung zu übernehmen.

Für uns ist es selbstverständlich, unseren Kunden im Leistungsfall zur Seite zu stehen. Auf uns ist Verlass. Das macht uns aus. Denn wir sind der verantwortungsvollste Partner auf dem deutschen Versicherungsmarkt.

Seit 150 Jahren managen wir Risiken. Diese Erfahrung lehrt uns, immer wieder aufs Neue an Chancen zu glauben und jeden Tag gemeinsam eine bessere Zukunft zu gestalten.

# Geschichten, die das Leben schreibt

Wie wertvoll die Absicherung der Arbeitskraft oder der Hinterbliebenen ist, zeigt sich dann, wenn man sie braucht. Unsere Kunden konnten dank der finanziellen Absicherung einer Zurich Versicherung ihr Schicksal meistern. Wir stellen Ihnen ein paar unserer Kunden vor.

Wie die drei ihr Leben heute meistern, können Sie sich in den Videos unserer Lebenshelden anschauen:

[www.zurich.de/de-de/privatkunden/vorsorge-und-vermoegen/existenzschutz/berufsunfaehigkeits-schutzbrief/lebenshelden](http://www.zurich.de/de-de/privatkunden/vorsorge-und-vermoegen/existenzschutz/berufsunfaehigkeits-schutzbrief/lebenshelden)

## Lebenshelden, die Mut machen

Berufsunfähigkeit ist immer eine trübe Aussicht für die Zukunft, aber für Lucas K., der sein größtes Hobby zum Beruf gemacht hatte, war es doppelt schlimm.

Die Familie unserer Kundin Bianca M. wurde vom Schicksal mehrfach getroffen. Nachdem ihr Mann verstorben war, erkrankte auch sie selbst schwer.

Manchmal ändert sich das Leben schneller als man denkt. Nach einem schweren Herzinfarkt und zwei Herz-Operationen schaffte es Martin G. mit Hilfe einer Reha wieder auf die Beine.

Lucas



Bianca



Martin



## Wir halten unsere Leistungsversprechen

Unsere Kunden erhalten die ihnen zugesagte Leistung, damit sie ihr Leben trotz Einschränkungen frei von finanziellen Nöten weiterleben können. Allein zur Absicherung biometrischer Risiken wurden im Jahr 2022 Leistungen in Millionenhöhe an unsere Kunden ausgezahlt.

118,2 Mio. EUR

Gesamte Auszahlungen für Leistungen bei Erwerbs- und Berufsunfähigkeit Zurich Gruppe Deutschland im Jahr 2022

26,0 Mio. EUR

Gesamte Auszahlungen für Leistungen aus Eagle Star Krankheits-Schutzbrief Zurich Life Assurance plc im Jahr 2022

172,1 Mio. EUR

Gesamte Auszahlungen für Leistungen im Todesfall Zurich Gruppe Deutschland und Zurich Life Assurance plc im Jahr 2022





### Absicherung bei Berufsunfähigkeit

**Lucas K., 24 Jahre,**

Kfz-Mechatroniker, hatte als Azubi eine Berufsunfähigkeitsversicherung abgeschlossen. Aufgrund von starken Schmerzen im Handgelenk (Diagnose Morbus Kienböck) wurde er berufsunfähig. Durch die finanzielle Unterstützung aus seiner Berufsunfähigkeitsrente konnte er erfolgreich eine Umschulung in einem Autohaus absolvieren und ist inzwischen als Automobilkaufmann berufstätig.



### Absicherung bei Erwerbsunfähigkeit

**Miriam K., 32 Jahre,**

selbstständig, hat eine Erwerbsunfähigkeitsversicherung abgeschlossen. Aufgrund schwerwiegender psychischer Probleme erhält Sie die vereinbarte Erwerbsunfähigkeitsrente. Unabhängig davon steht ihr das freiwillige Angebot einer kostenlosen Rehabilitationsberatung offen.



### Absicherung gegen den Verlust von Grundfähigkeiten

**Michael R., 49 Jahre,**

selbstständiger Landwirt, geriet beim Abschmieren seines Mähdreschers in die sich drehende Mechanik und erlitt dadurch schwere Verletzungen an den Unterarmen. Mit der monatlichen Rente aus dem Grundfähigkeits-Schutzbrief kann er dauerhaft eine Ersatzkraft finanzieren und den landwirtschaftlichen Familienbetrieb fortführen.



### Absicherung gegen die finanziellen Folgen schwerer Erkrankungen

**Martin G., 60 Jahre,**

Versicherungsmakler, erlitt Ende 2019 einen schweren Herzinfarkt. Infolgedessen musste er sich zwei Herzoperationen unterziehen. Die Versicherungssumme erhielt er innerhalb von sechs Wochen. Mittlerweile geht es ihm dank einer Reha wieder gut.



### Absicherung im Todesfall

**Bianca M., 44 Jahre,**

musste gleich mehrere Schicksalsschläge verkraften. Kurz nachdem ihr Mann von einem schweren Arbeitsunfall genesen war, wurde bei ihm 2008 eine Creutzfeldt-Jakob-Erkrankung diagnostiziert. Er verstarb nur eineinhalb Jahre später. Bianca und ihr Mann hatten sich mit einer Risikolebensversicherung abgesichert. So musste sie sich während der schwersten Zeit ihres Lebens zumindest finanziell keine Sorgen machen.

\* Name von Zurich geändert



# Setzen Sie auf Kompetenz und Innovation

## Verlässlicher Partner – bei der Absicherung biometrischer Risiken

Seit 1928 bietet die Zurich Gruppe Berufsunfähigkeitsversicherungen an. Damit war sie einer der ersten Berufsunfähigkeitsversicherer am deutschen Markt. Mittlerweile zählt die Zurich Gruppe bei der Absicherung biometrischer Risiken zu den größten Versicherern in Deutschland. Kompetenz und Innovation bestimmen auch heute noch ihre Leistung.

Unabhängige Experten zeichnen Zurich und die Produkte von Zurich zur Existenzsicherung immer wieder mit hervorragenden Noten aus und bestätigen damit

- die leistungsstarken, bedarfsgerechten Produkte,
- das professionelle Leistungsmanagement (z. B. kostenlose, qualifizierte Rehabilitationsberatung zur Wiedereingliederung),
- die hervorragende Stabilität im Bereich Arbeitskraftabsicherung.



Bei der alljährlich vergebenen Auszeichnung „Deutscher Versicherungs-Award“ wurde die Zurich Deutscher Herold

Lebensversicherung AG im April 2022 zum zweiten Mal in Folge Gesamtsieger in der Kategorie Arbeitskraftabsicherung. Zurich überzeugte dabei mit ihrem umfangreichen Angebot – Berufsunfähigkeitsversicherung, Erwerbsunfähigkeitsversicherung und Grundfähigkeitsversicherung.

Die Auszeichnung wurde vom Analysehaus Franke und Bornberg in Zusammenarbeit mit dem Deutschen Institut für Servicequalität und dem Fernsehsender n-tv verliehen. Prämiert werden Unternehmen, die den besten Mix aus attraktiven Preisen und Leistungen sowie gutem Service bieten.

Im Juni 2022 wurde Zurich von Franke und Bornberg in der Kategorie Arbeitskraftabsicherung ausgezeichnet. Für ihre Qualität als Anbieter von Berufsunfähigkeitsabsicherungen erhielt Zurich dabei die Bestnote FFF+.





**Zurich Deutscher Herold  
Lebensversicherung AG**

50427 Köln  
[www.zurich.de](http://www.zurich.de)

**Zurich Life Assurance plc**

Zurich House, Frascati Road, Blackrock, Co Dublin, Irland  
Telefon 0800 1802 392 (für Sie kostenlos aus dem deutschen Festnetz)  
oder 0221 7715-7717

Fax 0800 1844 880 (für Sie kostenlos aus dem deutschen Festnetz)

[www.zurich-irland.de](http://www.zurich-irland.de)

Zurich Life Assurance plc unterliegt der Aufsicht der Central Bank of Ireland. Die Central Bank of Ireland erfüllt die Aufgaben sowohl der Zentralbank als auch der Finanzaufsichtsbehörde.