



ZURICH®

Schützen Sie alles, was im Leben unbezahlbar ist

Mit Zurich Versicherungen
Ihre Existenz schützen



Wer wirklich liebt, der schützt umfassend

Was die Zukunft bringt, kann niemand vorhersehen. Bei all den schönen Plänen und Träumen, die verwirklicht werden wollen, denkt niemand gern darüber nach, was auch passieren könnte: Was passiert, wenn die Gesundheit beeinträchtigt ist und der Beruf aufgegeben werden muss? Wie geht es weiter, wenn plötzlich der Partner fehlt? Die Auswirkungen eines solchen Schicksalsschlags sind für alle Betroffenen spürbar. Auch finanziell.



Sichern Sie deshalb ab, was Sie wirklich lieben:
Ihre Familie und sich selbst.

Wir bieten Ihnen und Ihrer Familie finanzielle Sicherheit, falls Sie aus gesundheitlichen Gründen vorzeitig aus dem Berufsleben ausscheiden, eine schwere Krankheit erleiden oder Ihnen etwas anderes zustößt. Mit den intelligenten Versicherungslösungen von Zurich können Sie sich rundum sicher fühlen.



Absicherung bei Berufsunfähigkeit

Damit Ihr Einkommen bestmöglich geschützt ist, wenn Sie Ihren Beruf nicht mehr ausüben können.



Absicherung bei Erwerbsunfähigkeit

Ihr finanzieller Schutz, wenn Sie keiner beruflichen Tätigkeit mehr nachgehen können.



Absicherung gegen den Verlust von Grundfähigkeiten

Damit Sie finanziell abgesichert sind, wenn Ihr Körper nicht mehr kann.



Absicherung bei schweren Erkrankungen

Eine Kapitaleistung, damit Sie sich auf das Wichtigste konzentrieren können: Ihre Genesung.



Absicherung im Todesfall

Eine Kapitaleistung für Ihre Hinterbliebenen. So sind sie finanziell abgesichert, wenn Ihnen etwas zustößt.



Es kann jeden treffen – unabhängig von Beruf und Alter

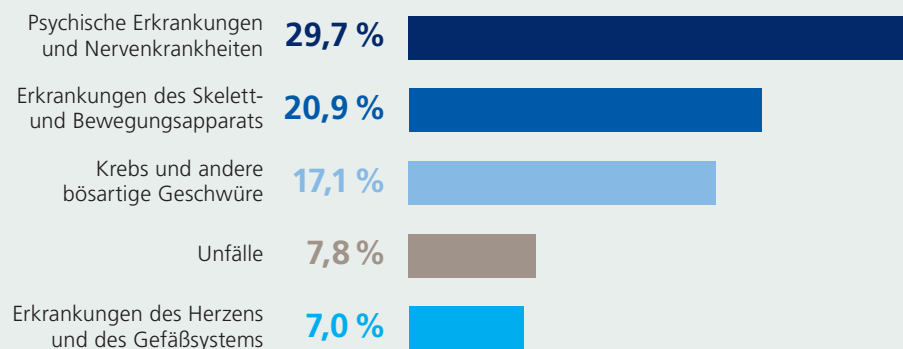
Berufsunfähigkeit ist nur ein Risiko für körperlich schwer belastete Arbeiter und Handwerker, denken Sie? Weit gefehlt. Fast die Hälfte aller Berufsunfähigkeitsfälle werden inzwischen durch psychische Erkrankungen oder Krebserkrankungen verursacht. Und diese können jeden treffen – unabhängig vom Beruf und der Freizeitgestaltung.

Sichern Sie Ihr Einkommen deshalb für den Fall einer Berufsunfähigkeit ab. Denn mit Ihrem Einkommen gestalten Sie Ihren Alltag und erfüllen sich und Ihrer Familie kleine und große Wünsche.

Die Statistik zeigt:

Jeder Vierte wird im Laufe seines Lebens berufsunfähig!

Hauptursachen für Berufsunfähigkeit



Datenquelle: MORGEN & MORGEN, Stand 04/2019

Die Berufsunfähigkeitsabsicherung schützt nicht nur Sie allein

Fällt das Einkommen eines Partners aus, ist oft die ganze Familie betroffen. Schon wenige Monate Berufsunfähigkeit können eine große Lücke in die Haushaltskasse reißen – erst recht, wenn der Hauptverdiener länger ausfällt. Dann steht die finanzielle Existenz von allen auf dem Spiel. Daher ist die Berufsunfähigkeitsversicherung ein besonders notwendiger Teil Ihrer Absicherung.

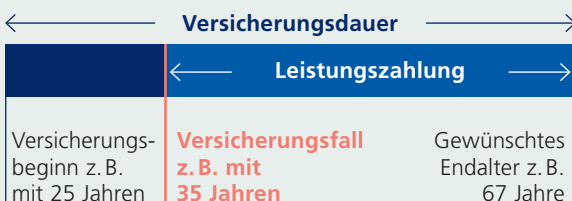
Könnten Sie Ihr Einkommen ausgleichen?

Versorgungsbedarf	Beispiel	Eigene Berechnung
Aktuelles Nettoeinkommen	2.500 EUR	
Sonstige Einkünfte	0 EUR	
Monatliche Versorgungslücke	2.500 EUR	
Wert Ihrer Arbeitskraft (bis 67 Jahre)	810.000 EUR	

Beispiel: 40-jähriger Mann

Unsere Lösung: Berufsunfähigkeits-Schutzbrief

Mit dem Berufsunfähigkeits-Schutzbrief sind Sie finanziell rundum abgesichert, falls Sie Ihre Arbeitskraft verlieren. Für die Dauer der Berufsunfähigkeit, längstens bis zum Vertragsende, erhalten Sie die vereinbarte monatliche Rente.



Highlights des Zurich Berufsunfähigkeits-Schutzbriefts

- Zahlung der vereinbarten Rente im Leistungsfall
- Arbeitsunfähigkeitsleistung für maximal 24 Monate (optional einschließbar)
- Bis zu 12-monatige Überbrückungshilfe nach Einstellung der Krankentagegeldzahlung des privaten Krankenversicherers
- Verzicht auf die Prüfung, ob Sie auch eine andere Tätigkeit ausüben könnten
- Kostenlose professionelle Unterstützung bei Rehabilitations- und Wiedereingliederungsmaßnahmen im Leistungsfall
- Flexible und individuelle Anpassung an veränderte Lebenssituation möglich
- Ihr Schutz gilt weltweit und rund um die Uhr

→ Lesen Sie dazu die Geschichte unseres Kunden Lucas K. auf Seite 16.



Der schlimmste Fall – gar nicht mehr arbeiten können

Eine Berufsunfähigkeitsvorsorge ist wichtig, aber viele Berufstätige können oder wollen sich diesen Schutz nicht leisten. Eine Erwerbsunfähigkeitsversicherung ist eine attraktive Alternative zur Berufsunfähigkeitsversicherung für alle, die sich preiswert absichern wollen.




Eine finanzielle Katastrophe

Auf die gesetzliche Erwerbsminderungsrente ist kein Verlass, denn sie leistet gerade einmal eine Grundversorgung. Und das auch nur, wenn bestimmte Voraussetzungen erfüllt sind:

Vor allem junge Berufseinsteiger fallen oft in ein tiefes Finanzloch.

- Sie müssen mindestens fünf Jahre versichert sein (sog. Wartezeit).
- In den letzten fünf Jahren vor Eintritt der Erwerbsminderung müssen mindestens 36 Monate mit Pflichtbeiträgen vorliegen.

Der Staat bietet nur eine Minimalleistung

Arbeitsfähigkeit täglich	Erwerbsminderungsrente (EM-Rente)	Höhe der Leistung
unter 3 Stunden 	Volle EM-Rente	Ca. 40 % vom Nettoeinkommen*
3 – 6 Stunden 	Halbe EM-Rente Steht kein Teilzeitarbeitsplatz zur Verfügung, wird die volle Rente gezahlt	Ca. 20 % vom Nettoeinkommen*
6 Stunden und mehr 	Keine EM-Rente	Keine Leistung

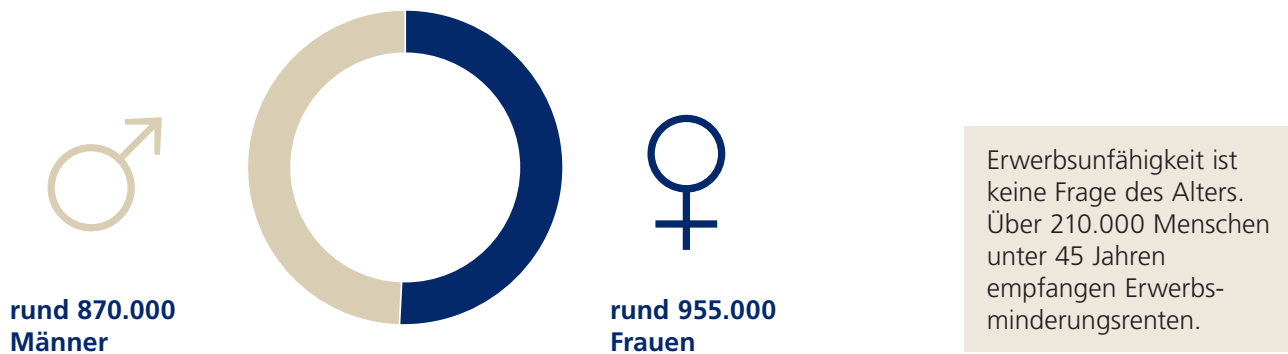
Erwerbsminderungsrenten werden grundsätzlich nur befristet bewilligt.

*Gilt für alle, die nach dem 01.01.1961 geboren sind. Kranken- und Pflegeversicherungsbeitrag abgezogen.

Erwerbsunfähigkeit ist kein Nischenphänomen

Aktuell bekommen rund 1,8 Millionen Menschen in Deutschland eine gesetzliche Erwerbsminderungsrente. Davon sind Männer und Frauen gleichermaßen betroffen.

Aufteilung der Renten wegen Erwerbsminderung



Quelle: Deutsche Rentenversicherung Bund – Stand Ende 2018

Unsere Lösung: Erwerbsunfähigkeits-Schutzbrief

Mit dem Erwerbsunfähigkeits-Schutzbrief sichern Sie sich für den Fall ab, dass Sie keiner beruflichen Tätigkeit mehr nachgehen können.

Bei einer täglichen Arbeitsfähigkeit von unter drei Stunden für voraussichtlich mindestens sechs Monate erhalten Sie eine monatliche Rente in vereinbarter Höhe. Diese wird für die Dauer der Erwerbsunfähigkeit, längstens bis zum Ende der Vertragslaufzeit, gezahlt, damit Sie Ihre laufenden Lebenshaltungskosten decken können.

Highlights des Zurich Erwerbsunfähigkeits-Schutzbriefs

- Monatliche Rente individuell vereinbar
- Flexible Erhöhung des Schutzes durch das Lebensphasenkonzept – z. B. bei Heirat oder Geburt eines Kindes – ohne erneute Gesundheitsprüfung möglich
- Späterer Wechsel in den Berufsunfähigkeits-Schutzbrief – ohne erneute Gesundheitsprüfung für Schüler, Studenten und Auszubildende möglich*
- Weltweiter Versicherungsschutz
- Kostenlose professionelle Unterstützung bei Rehabilitationsmaßnahmen

* Einzelheiten können Sie unseren Allgemeinen Versicherungsbedingungen entnehmen.

→ Lesen Sie dazu die Geschichte unserer Kundin Miriam K. auf Seite 16.



Die Basis allen Handelns – unsere Grundfähigkeiten

Wer schon einmal versucht hat, sich mit einer Hand die Schuhe zuzubinden oder sich im Dunklen zu orientieren, weiß, wie abhängig wir von unseren Grundfähigkeiten sind. Doch was passiert, wenn eine dieser Fähigkeiten – zum Beispiel durch einen Unfall – verloren geht?

Leben ist Bewegung

Fehlen eine oder mehrere Grundfähigkeiten, kann das zu großen Beeinträchtigungen im Alltag führen:

- Selbstverständliche Handlungen wie Autofahren sind nicht mehr möglich.
- Bei körperlichen Beeinträchtigungen können Umbauarbeiten in Wohnung und Auto notwendig werden.
- Kann der Beruf nicht mehr ausgeübt werden, geht das Einkommen verloren.
- Zeit- und kostenintensive Reha- oder Pflegemaßnahmen können notwendig werden.

Versicherte Grundfähigkeiten/Beeinträchtigungen*



Gehen



Treppensteigen



Knien/Bücken



Handgebrauch



Armgebrauch



Sehen



Sprechen



Hören



Geistige
Leistungsfähigkeit



Pflege-
bedürftigkeit



Gerichtliche
Anordnung
der Betreuung



Autofahren

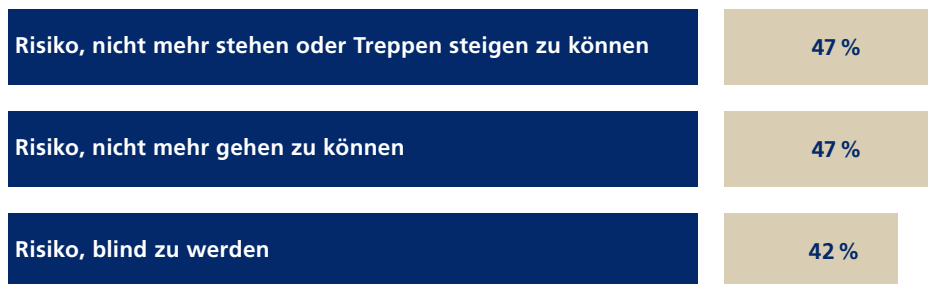
* Einzelheiten ergeben sich aus unseren Allgemeinen Versicherungsbedingungen für die Absicherung von Grundfähigkeiten.

Wer ist schon unverwundbar?

Die meisten Menschen sehen die Gefahr, eines Tages eine Grundfähigkeit zu verlieren. Vor allem der Verlust motorischer Fähigkeiten, wie Treppensteigen und Gehen, wird von vielen als realistisches Risiko gesehen.

Denn unverwundbar ist niemand, und die Medizin hat längst noch nicht für alle Probleme eine Lösung gefunden. Ob durch Krankheiten, Unfälle oder einfach mit fortschreitendem Alter: Das Risiko, eine Grundfähigkeit unvorhergesehen zu verlieren, ist hoch.

Sehen Sie das Risiko, eine Grundfähigkeit zu verlieren?



Quelle: Studie HEUTE UND MORGEN GmbH im Auftrag der Zurich

Unsere Lösung: Grundfähigkeits-Schutzbrief

Mit dem Grundfähigkeits-Schutzbrief sind Sie abgesichert, damit es finanziell weitergeht, wenn der Körper nicht mehr kann. Die Frage, ob Sie im Leistungsfall noch weiterarbeiten, spielt keine Rolle.

Der Grundfähigkeits-Schutzbrief ist:

- **sicher und einfach**, denn bereits bei Verlust einer Grundfähigkeit oder bei Pflegebedürftigkeit erhalten Sie eine monatliche Rente.
- **individuell und flexibel**, denn mit Beitrags- und Leistungsdynamik können Sie die Höhe des Schutzes an Ihren Bedarf anpassen.
- **umfassend**, denn er gilt weltweit und bietet die Möglichkeit einer frühzeitigen Absicherung bereits ab Vollendung des fünften Lebensjahres. Im Leistungsfall bieten wir eine kostenlose Reha- und Berufsberatung.

Highlights des Zurich Grundfähigkeits-Schutzbriefs

- Rentenzahlung bereits bei voraussichtlich 6-monatigem Verlust einer Grundfähigkeit oder Pflegebedürftigkeit
- Flexible Anpassung der Rentenhöhe an veränderte Lebenssituation möglich
- Späterer Wechsel in den Berufsunfähigkeits-Schutzbrief ohne erneute Gesundheitsfragen unter bestimmten Voraussetzungen möglich*
- Kostenlose Reha- und Berufsberatung
- Preislich attraktive Absicherungsmöglichkeit

* Einzelheiten ergeben sich aus den Allgemeinen Versicherungsbedingungen für die Absicherung von Grundfähigkeiten

→ Lesen Sie dazu die Geschichte unseres Kunden Michael R. auf Seite 16.



Gesundheit ist unser wertvollstes Gut

Unsere Lebensbedingungen haben sich geändert: Steigende Lebenserwartung, längere Arbeitszeit, Stress und unzureichende Bewegung führen bei immer mehr Menschen zu schweren Krankheiten. Viele davon können heute zum Glück erfolgreich behandelt werden. Aber Behandlungskosten, zusätzliche Ausgaben für spezielle Therapien oder Umbauten und die weiterhin anfallenden Lebenshaltungskosten können im Krankheitsfall schnell zum Problem werden.

Angst vor Krankheiten

Fast jeder von uns hat einen Betroffenen im Freundes- oder Familienkreis, der an einer schweren Krankheit leidet – und weiß deshalb auch, wie belastend das oft sein kann.

Vor diesen Krankheiten fürchten sich die Deutschen am meisten

Krebs	73 %
Unfall mit Verletzungen	57 %
Schlaganfall	54 %
Demenz/Alzheimer	54 %
Herzinfarkt	45 %
Bandscheibenvorfall	38 %
Depressionen	36 %
Lungenerkrankung	27 %
Diabetes	20 %
Aids	19 %

Quelle: Internet, eigene Recherche

Eine Krankheit fordert Körper, Geist – und Brieftasche

Damit Sie sich auf das Wichtigste konzentrieren können: Ihre Genesung.
Mit einer genauen Kalkulation gelingt Ihnen die richtige Vorsorge.

Wie hoch ist Ihr Bedarf?

Mögliche Kosten	Eigene Berechnung
Verdienstaufschlag	
Restschuld eines Darlehens	
Umbau von Wohnung oder Haus	
Kosten für Spezialisten, Reha-Maßnahmen etc.	
Einstellung einer Pflegekraft/Haushaltshilfe (1 Jahr)	
und vieles mehr ...	

Als Richtwert für die Absicherung kann das Drei- bis Fünffache des Jahresbruttoeinkommens angesetzt werden.

Unsere Lösung: Eagle Star Krankheits-Schutzbrief*

Wenn Sie bereits über eine Hinterbliebenenabsicherung verfügen, empfehlen wir:

Krankheits-Schutzbrief

Absicherung gegen die finanziellen Folgen schwerer Erkrankungen und Hinterbliebenenabsicherung in Höhe von 5.000 EUR

Wenn Sie über keine Hinterbliebenenabsicherung verfügen, empfehlen wir:

Erweiterter Krankheits-Schutzbrief

Absicherung gegen die finanziellen Folgen schwerer Erkrankungen und individuelle Hinterbliebenenabsicherung

Highlights des Eagle Star Krankheits-Schutzbriefes

- Insgesamt sind 68 Erkrankungen** versichert.
- Sofortschutz für den Todesfall
- Der bei Versicherungsbeginn vereinbarte Beitrag ist für die Laufzeit garantiert.
- Nachversicherungsgarantie und Verlängerungsoption
- Drei Absicherungsvarianten wählbar: „Einzelleben“, „Verbundene Leben“ und „DUAL“
- Kinder sind kostenlos mitversichert. Nach Ablauf der Mitversicherung kann für Kinder ein Anschlussvertrag ohne erneute Gesundheitsprüfung beantragt werden.

* Versicherer: Zurich Life Assurance plc

** Umfasst auch Operationen und sonstige medizinisch notwendige Maßnahmen, die einen Anspruch auf die Leistung auslösen können.

→ Lesen Sie dazu die Geschichte unserer Kundin Dagmar M. auf Seite 16.



Verantwortung übernehmen – auch über den Tod hinaus

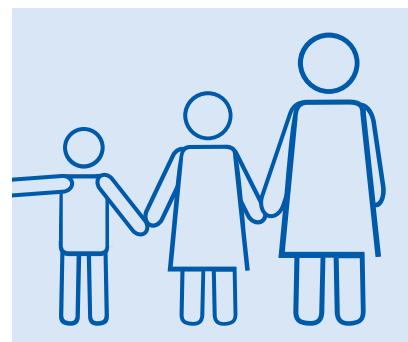
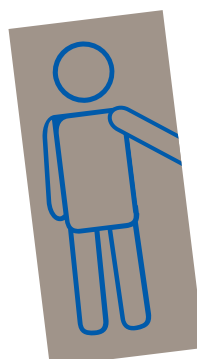
Wir tun alles für unsere Familie und unsere Liebsten und planen voller Freude das gemeinsame Leben. Deshalb schützen wir alles, was uns lieb und teuer ist. Verantwortung für einen Partner, eine Familie oder ein Unternehmen zu übernehmen, bedeutet aber auch, darüber nachzudenken, was passiert, wenn man selbst einmal nicht mehr da sein sollte. Mit einer Risiko-Lebensversicherung können Sie Ihre Angehörigen vor finanziellen Engpässen schützen oder als Selbstständiger Ihr Unternehmen finanziell absichern.

Die staatliche Absicherung deckt nicht annähernd die Lebenshaltungskosten

- Rund 4,6 Millionen Frauen in Deutschland erhalten eine Witwenrente – durchschnittliche Rentenhöhe 656 EUR.
- Rund 690.000 Männer beziehen eine Witwenrente – durchschnittliche Rentenhöhe 335 EUR.

Quelle: Deutsche Rentenversicherung Bund – Stand Ende 2018

Hinterbliebenenrenten sind nicht mehr als „ein Tropfen auf den heißen Stein“, um die finanzielle Lücke zu schließen.



Damit das Leben weitergehen kann

Wenn ein Partner verstirbt und sein Einkommen plötzlich fehlt, führt dies häufig zu erheblichen finanziellen Problemen. Neben den laufenden Lebenshaltungskosten muss oft z. B. ein Kredit für eine Immobilie abgezahlt oder die Ausbildung der Kinder finanziert werden. Mit einer genauen Kalkulation Ihrer Ausgaben gelingt Ihnen die richtige Vorsorge.

Wie hoch ist Ihr Bedarf?

Mögliche Kosten	Eigene Berechnung
Wegfall des Einkommens	
Restschuld eines Darlehens	
Ausbildung der Kinder	
Einstellung einer Haushaltshilfe	
und vieles mehr ...	

Als Richtwert für die Absicherung kann das Drei- bis Fünffache des Jahresbruttoeinkommens angesetzt werden.

Unsere Lösung: RisikoLeben Komfort

Mit der RisikoLeben Komfort können Sie sich in allen Lebenslagen bedarfsgerecht absichern:

- **Paare und Familien:**
um für die Angehörigen und Partner vorzusorgen und die Ausbildung der Kinder abzusichern
- **Baufinanzierer:**
um die Finanzierung und damit die Immobilie langfristig zu sichern
- **Unternehmer:**
um Firma, Gesellschafter und Geschäftspartner zu schützen

Highlights der RisikoLeben Komfort

- Konstante, linear fallende Todesfallleistung oder Kombination aus beidem
- Kostengünstige Absicherung von zwei Partnern über eine Police möglich
- Inflationsschutz durch Dynamik
- Flexible Anpassung des Versicherungsschutzes ohne erneute Gesundheitsfragen möglich
- Verfügbarkeit des Kapitals zu Lebzeiten bei schweren Erkrankungen mit einer Lebenserwartung von maximal 12 Monaten
- Soforthilfe im Todesfall in Höhe von 10 % der Versicherungssumme (max. 10.000 EUR) vorab
- Kombination mit Berufsunfähigkeits-Zusatzversicherung möglich

→ Lesen Sie dazu die Geschichte unserer Kundin Bianca M. auf Seite 16.

Tradition und Innovation im Einklang

Verlässliche Werte

Die Parallelen zwischen der Stadt Zürich und der Zurich Gruppe reichen weit über den Namen hinaus. So stehen beide Namen gleichermaßen für Solidität, Seriosität, Qualität, Tradition und Verlässlichkeit.

Diese Werte sind die Basis für die 140-jährige Erfolgsgeschichte der Zurich Gruppe – ein festes Fundament, auf das Sie sich verlassen können.

Weitblick mit Erfahrung

Eine weitere Verbindung zwischen der Stadt Zürich und der Zurich Gruppe finden Sie in der einzigartigen Mischung aus Internationalität und überschaubarer Nähe.

Die Zurich Gruppe Deutschland ist Bestandteil der weltweit tätigen Zurich Insurance Group und verfügt daher über globales Know-how und große innovative Kraft. Durch den Einklang von traditionellen Werten und fortschrittlichem Denken befindet sich Zurich auch in Zeiten wirtschaftlicher Extremsituationen auf sicherem Erfolgskurs.

Dabei ist Zurich trotz ihrer Größe oder vielmehr aufgrund ihrer Größe in Ihrer Nähe. Bundesweit stehen Zurich Fachleute vor Ort für Ihre persönliche, partnerschaftliche Beratung zur Verfügung. Sie nehmen Ihre Bedürfnisse ernst und erarbeiten für Sie den Versicherungsschutz, den Sie wirklich brauchen. Nicht mehr und nicht weniger.

Geschichten, die das Leben schreibt

Wie viel Wert eine Absicherung der eigenen Arbeitskraft oder der Grundfähigkeiten hat, zeigt sich dann, wenn man sie braucht. Unsere Kunden konnten dank der finanziellen Absicherung einer Zurich Versicherung ihr Schicksal meistern. Wir stellen Ihnen ein paar unserer Kunden vor.

Zwei Lebenshelden, die Mut machen

Berufsunfähigkeit ist immer eine trübe Aussicht für die Zukunft, aber für Lucas K., der sein größtes Hobby zum Beruf gemacht hatte, war es doppelt schlimm.

Die Familie unserer Kundin Bianca M. wurde vom Schicksal mehrfach getroffen. Nachdem ihr Mann verstorben war, erkrankte auch sie selbst schwer.

Wie die beiden ihr Leben heute meistern, können Sie sich im Video unserer Lebenshelden anschauen: www.zurich.de/lebenshelden



Lucas



Bianca

Wir halten unsere Leistungsversprechen

Unsere Kunden erhalten die ihnen zugesagte Leistung, damit sie ihr Leben trotz Einschränkungen frei von finanziellen Nöten weiterleben können. Allein zur Absicherung biometrischer Risiken wurden im Jahr 2019 Leistungen in Millionenhöhe an unsere Kunden ausgezahlt.

Gesamte Auszahlungen für Leistungen bei Erwerbs- und Berufsunfähigkeit Zurich Gruppe Deutschland im Jahr 2019

104,0 Mio. EUR

Gesamte Auszahlungen für Leistungen aus Eagle Star Krankheits-Schutzbrief Zurich Life Assurance plc im Jahr 2019

21,4 Mio. EUR

Gesamte Auszahlungen für Leistungen im Todesfall Zurich Gruppe Deutschland und Zurich Life Assurance plc im Jahr 2019

170,4 Mio. EUR

Absicherung bei Berufsunfähigkeit

Lucas K., 24 Jahre,

Kfz-Mechatroniker, hatte als Azubi eine Berufsunfähigkeitsversicherung abgeschlossen. Aufgrund von starken Schmerzen im Handgelenk (Diagnose Morbus Kienböck) wurde er berufsunfähig. Durch die finanzielle Unterstützung aus seiner Berufsunfähigkeitsrente konnte er erfolgreich eine Umschulung in einem Autohaus absolvieren und ist inzwischen als Automobilkaufmann berufstätig.



Absicherung bei Erwerbsunfähigkeit

Miriam K., 32 Jahre,

selbstständig, hat eine Erwerbsunfähigkeitsversicherung abgeschlossen. Aufgrund schwerwiegender psychischer Probleme erhält Sie die vereinbarte Erwerbsunfähigkeitsrente. Unabhängig davon steht ihr das freiwillige Angebot einer kostenlosen Rehabilitationsberatung offen.



Absicherung gegen den Verlust von Grundfähigkeiten

Michael R., 49 Jahre,

selbstständiger Landwirt, geriet beim Abschmieren seines Mähdreschers in die sich drehende Mechanik und erlitt dadurch schwere Verletzungen an den Unterarmen. Mit der monatlichen Rente aus dem Grundfähigkeits-Schutzbrief kann er dauerhaft eine Ersatzkraft finanzieren und den landwirtschaftlichen Familienbetrieb fortführen.



Absicherung gegen die finanziellen Folgen schwerer Erkrankungen

Dagmar M., 39 Jahre,

Krankenschwester, erkrankte Ende 2013 an Darmkrebs. Aufgrund des Schweregrads ihrer Erkrankung erhielt sie aus dem Eagle Star Krankheits-Schutzbrief die Versicherungssumme von 50.000 EUR, die sie für alternative Therapien und Rehabilitationsmaßnahmen nutzt.



Absicherung im Todesfall

Bianca M., 44 Jahre,

musste gleich mehrere Schicksalsschläge verkraften. Kurz nachdem ihr Mann von einem schweren Arbeitsunfall genesen war, wurde bei ihm 2008 eine Creutzfeldt-Jakob-Erkrankung diagnostiziert. Er verstarb nur eineinhalb Jahre später. Bianca und ihr Mann hatten sich mit einer Risiko-Lebensversicherung abgesichert. So musste sie sich während der schwersten Zeit ihres Lebens zumindest finanziell keine Sorgen machen.



Setzen Sie auf Kompetenz und Innovation

Verlässliche Partner – bei der Absicherung biometrischer Risiken

Seit 1928 bietet die Zurich Gruppe Berufsunfähigkeitsversicherungen an. Damit war sie einer der ersten Berufsunfähigkeitsversicherer am deutschen Markt. Mittlerweile zählt die Zurich Gruppe bei der Absicherung biometrischer Risiken zu den größten Versicherern in Deutschland. Kompetenz und Innovation bestimmen auch heute noch ihre Leistung.

Unabhängige Experten zeichnen Zurich und die Produkte von Zurich zur Existenzsicherung immer wieder mit hervorragenden Noten aus und bestätigen damit

- die leistungsstarken, bedarfsgerechten Produkte
- das professionelle Leistungsmanagement (z. B. kostenlose, qualifizierte Rehabilitationsberatung zur Wiedereingliederung)
- die hervorragende Stabilität im Bereich Arbeitskraftabsicherung

Im April 2018 wurde Zurich bei den Awards „Deutschlands beste Versicherungen 2018“ in der Kategorie Berufsunfähigkeitsversicherung ausgezeichnet. Zurich überzeugte in Qualität, Preis, Stabilität und Service.

Die Auszeichnung wurde erstmalig von der Ratingagentur Franke und Bornberg, dem Deutschen Institut für Service-Qualität und dem Nachrichtensender n-tv verliehen. Die Preisverleihung basierte auf einer umfassenden Analyse der Qualität, der Finanzstärke und der Services von Versicherern.

